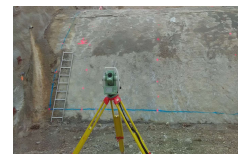


# Erhaltungsprojekt A4 Küssnacht - Brunnen



Zeitraum 2017 - 2022  
Projektgrösse Ca. 240 Mio. CHF  
20 km

Auftraggeber ARGE N4 EP KüBru, c/o PORR SUISSE AG, 6460 Altdorf

## ERBRACHTE LEISTUNGEN

Unternehmervermessung  
Erstellung Baufixpunktnetz,  
Absteckungen und Aufnahmen  
jeglicher Art, Erstellung von digitalen  
Geländemodellen,  
Volumenberechnungen etc.

## PROJEKTBSCHRIEB

Der fast 35-jährige Nationalstrassenabschnitt zwischen Küssnacht und Brunnen bedarf einer Instandsetzung. Hierzu müssen Massnahmen umgesetzt werden, damit ein interventionsfreier Betrieb der Nationalstrasse gewährleistet werden kann.

Die Strecke verläuft entlang des Zugersees an der Rigi-Nordlehne und später entlang des Lauerzersees. Sie ist sehr kurvenreich und hat bis zu vier Prozent Steigung beziehungsweise Gefälle. Der Trassebereich (offene Strecke) umfasst ca. 70 Prozent des gesamten Streckenabschnittes. Die restlichen 30 Prozent der Strecke bestehen aus Brücken, Unter- und Überführungen, Bachdurchlässen, Felssicherungen, Stützmauern sowie zwei Tunnels.

Ziele sind die Werterhaltung, die Erhaltung der Gebrauchstauglichkeit und die Erhöhung der Verkehrssicherheit.