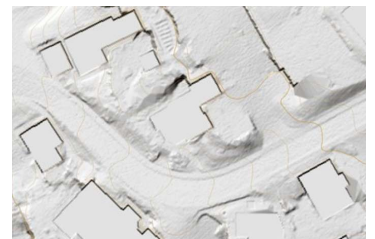
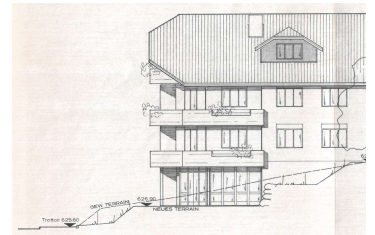


DGM & massgebendes Terrain, Meierskappelstrasse 3, 6044 Udligenswil



Zeitraum April 2026
Projektgrösse Parzellenfläche 999m²

Auftraggeber Bättig Heldstab Architektur GmbH
Architekt Bättig Heldstab Architektur GmbH

ERBRACHTE LEISTUNGEN

- Geländeaufnahmen vor Ort
- Erstellung DGM des aktuellen Geländes
- Beschaffung und Beurteilung alter Bauakten und weiteren Grundlagen
- Ermittlung und Modellierung des massgebenden Terrains
- Erstellung eines Gutachtens zuhanden des Bauherrn

PROJEKTBECHRIEB

Für die Planung ist neben dem bestehenden Gelände auch das massgebende Terrain relevant. Dieses entspricht dem natürlich gewachsenen Geländeverlauf ohne menschliche Eingriffe und ist entscheidend für die Festlegung von Gebäudehöhe und Grenzabständen. Das massgebende Terrain wird anhand verschiedener Grundlagen beurteilt und als Geländemodell festgelegt. Das Gutachten basiert auf §7112a Abs. 2a PBG sowie der einschlägigen Rechtsprechung und dient der Begründung des massgebenden Terrains. Es bildet eine zentrale Entscheidungsgrundlage für die Erteilung der Baubewilligung und die Beurteilung allfälliger Einsprachen.